



**Les documents  
d'inventaire  
sont impérativement à :**

Date & signature



**remplir, dater et signer ;**

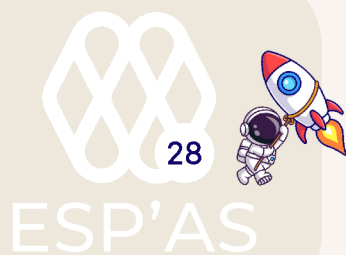


**et à nous retourner complétés  
60 jours après la fin  
de l'exercice !**



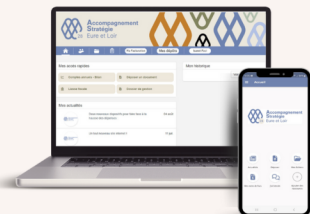
**Sans quoi aucune remise  
de résultat ne pourra être  
effectuée dans les 4 mois.**

# NOTRE ACCOMPAGNEMENT



## Mon Esp'AS

Votre portail d'accès unique pour toutes les solutions AS 28. Déposez, consultez vos documents, et ayez accès à votre Plateforme Agréée.



## Le dossier de gestion

Notre pôle conseil réalise les dossiers de gestion et d'analyse, un véritable outil d'aide à la décision pour nos adhérents.

PLUS D'INFOS



## Mon Accompagnement Digital

Fiabilisez votre informatique et gagnez en sérénité. MAD est là pour vous accompagner.

PLUS D'INFOS



## Analyse de groupe

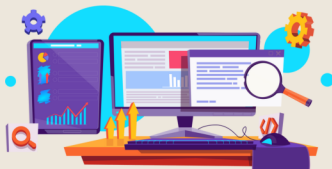
Statistiques établies à partir de la comptabilité de 350 agriculteurs. Classées par systèmes d'exploitation comparables, ces données présentent les moyennes de groupe ainsi que la moyenne du groupe "élite".



## Outils agiris ISA collaboratifs

## AS 28 x AGIRIS : Nos outils collaboratifs

Profitez des outils AGIRIS x AS 28 afin de fluidifier les opérations de votre entreprise. Créez vos devis, factures et faciliter la transition avec ISANET Fact. Saisissez votre propre comptabilité avec ISA COMPTA Collaboratif. Tout ça à moindre coût !



## SOMMAIRE



LISTE DES DOCUMENTS A JOINDRE OBLIGATOIREMENT POUR LA CLÔTURE.....	4
ASSOLEMENT ET STOCKS A LA CLÔTURE DE LA RÉCOLTE DE L'EXERCICE 2024 .....	5
PROJECTION DES VENTES DE LA RÉCOLTE EN STOCK.....	5
DESTINATION DES STOCKS DE LA RÉCOLTE PRÉCÉDENTE .....	6
ASSOLEMENT DE LA RÉCOLTE N+1 .....	6
ÉTAT DES STOCKS D'ENGRAIS ET DE SEMENCES .....	7
ÉTAT DES STOCKS DE PRODUITS PHYTOSANITAIRES.....	8
AUTRES APPROVISIONNEMENTS EN STOCK.....	9
DÉTAIL DES CHARGES À PAYER.....	10
DÉTAIL DES PRODUITS À RECEVOIR .....	10
DÉTAILS DES COMPLÉMENTS DE PRIX À RECEVOIR SUR CULTURES VENDUES EN PRIX ACOMPTE.....	10
STOCKS ANIMAUX ET PRODUITS ANIMAUX .....	11
CONTRÔLES DE COHÉRENCE DES ANIMAUX EN QUANTITÉ.....	11
FRAIS DE DÉPLACEMENT NON INSCRITS AU BILAN.....	12
CHARGES MIXTES.....	13
ACQUISITIONS D'IMMOBILISATIONS.....	13
SORTIES D'IMMOBILISATIONS.....	13

### INFORMATIONS CONCERNANT L'EXERCICE

Avez-vous bénéficié d'une donation ? ☐ OUI ☐ NON => Si OUI : préparer les actes

Avez-vous des événements exceptionnels ou significatifs à nous signaler ?

.....

.....

### PAC 2024 : Quel est votre nombre de points éco régime ?

☐ 5 points

☐ 4 points

☐ 0 points

### Êtes-vous assuré pour la production ?

☐ Néant

☐ Grêle

☐ Grêle et aléas

## Liste des documents à joindre obligatoirement pour la clôture



N°PACAGE :

**Dernier** mot de passe TELEPAC :

Merci de nous transmettre les documents suivants, si non transmis auparavant :

- ☐ Relevé de banque (de toutes les banques) du mois qui suit la date de clôture.
- ☐ Factures Fournisseurs et Clients non encore payées à la date de clôture.
- ☐ Justificatif de subventions reçues (indemnités d'assurance, primes PAC...).
- ☐ Cartes grises des nouveaux véhicules et quads (acheté et/ou loué, crédit-bail/leasing) utilisés à usage mixte.
- ☐ Emissions annuelles des cotisations MSA et justificatifs des Indemnités Journalières perçues.
- ☐ Attestation(s) diverses (contrat Madelin, Plan Epargne Retraite...).
- ☐ Récapitulatif des assolements issus de Télépac 2025.

### Pour les sociétés

- ☐ Procès-verbal d'Assemblée Générale Ordinaire + compte courant **signé** de l'année précédente
- ☐ Si changements statutaires, les statuts et Kbis modifiés
- ☐ Crédits d'impôts (attestation de formation, attestation de remplacement, attestation de non-utilisation du glyphosate disponible sur l'ESP'AS, certificat de l'organisme certificateur BIO et/ou HVE). En savoir plus :

### Pour les emprunts

- ☐ Tableaux d'amortissement si nouveaux emprunts réalisés au cours de l'exercice
- ☐ Si nouveaux crédits-baux réalisés au cours de l'exercice : Fournir les contrats + l'échéancier

### Pour la répartition de la SAU

- Si modifications de propriété :
  - ☐ En propriété => Fournir acte/attestation de propriété
  - ☐ En location => Fournir le bail
  - ☐ Mise à disposition => Fournir les contrats

Combien ?  Ha  a  ca

Précisions : .....

### TABLEAU RECAPITULATIF DE LA SAU :

En propriété		En fermage	En MAD des associés	TOTAL SAU
inscrites au bilan	non inscrites au bilan			
..... Ha ..... a ..... ca	..... Ha ..... a ..... ca	..... Ha ..... a ..... ca	..... Ha ..... a ..... ca	..... Ha ..... a ..... ca



ASSOLEMENTS ET STOCKS A LA CLÔTURE DE LA RÉCOLTE 2025

NATURE	SURFACE	QUANTITÉ PRODUITE en Tonnes								RENDEMENT calculé
		EN STOCK			PRELEVÉE			VENDUE	TOTALE	
		à la Ferme pour vente	à la Ferme pr animaux	A la coop.	pour semences	pour privé	pour alim animaux			
	en Ha (A)	en T	en T	en T	en T	en T	en T	en T	en T (B)	T / Ha = (B) / (A)
BLE TENDRE										
BLE DUR										
ORGE HIVER										
ORGE PRINT.										
MAIS grains										
COLZA H.										
POIS										
MAIS ensil.										
RAY GRASS										
PRAIRIES TEMP.										
PRAIRIES PERM.										
GEL NU										
DEROBEES :										
		Total en stock :				Total production :				
TOTAL SAU (hors dérobées) :										

	Quantités	PU	Total
Paille			
Foin			
Fanes pois			

Projection des ventes de la récolte en stock (cf tableau ci-dessus)

NATURE	Quantité engagée en T	Prix engagé en Euros/T	Echéance du contrat Mois+année

NATURE	Quantité engagée en T	Prix engagé en Euros/T	Echéance du contrat Mois+année

### DESTINATION DES STOCKS DE LA RÉCOLTE PRÉCÉDENTE

NATURE	Année récolte	Quantité Stock début (A)	Quantité vendue (B)	QUANTITÉ PRELEVÉE (C)			Quantité Stock Fin (D)	Ecart =A-B-C-D
				Semences	Privé	Animaux		
Blé Tendre								
Blé Dur								
Orge Hiver								
Orge Printemps								

### ASSOLEMENT DE LA RÉCOLTE N+1

NOM DE LA CULTURE	SURFACE	NOM DE LA CULTURE	SURFACE
Blé tendre			
Blé dur			
Orge d'hiver			
Orge printemps		Jachère	
Maïs		Prairies	
Pois			
Colza		<b>TOTAL SAU</b>	

Le tableau ci-dessus est à remplir pour connaître l'assolement de la récolte à venir, et ainsi calculer les façons culturales à la fin de l'exercice.

## ÉTAT DES STOCKS D'ENGRAIS ET DE SEMENCE

DESIGNATION	Prix unitaire	En stock		En terre	
		Quantités	Valeurs en €	Quantités	Valeurs en €
<b>Engrais</b>					
<input type="checkbox"/> Voir état détaillé joint					
TOTAL					
<b>Semences achetées</b>					
<input type="checkbox"/> Voir état détaillé joint					
TOTAL					
<b>Semences prélevées</b>					
<input type="checkbox"/> Voir état détaillé joint					
TOTAL					
<b>Travaux par tiers récolté</b>					
TOTAL					

## ÉTAT DES STOCKS DE PRODUITS PHYTOSANITAIRES

[illegible]



## AUTRES APPROVISIONNEMENTS EN STOCK

NATURE ET DESIGNATION	QUANTITÉ	Prix unitaire en Euros	Total HT en Euros
<b>CARBURANTS ET LIBRIFIANTS</b> <input type="checkbox"/> Voir état détaillé joint			
GNR			
GRAISSE			
AD BLUE			
GAZOLE			
HUILE			
<b>TOTAL</b>			
<b>AUTRES : aliments du bétail ; produits vétérinaires ; approvisionnements divers...</b> <input type="checkbox"/> Voir état détaillé joint			
<b>TOTAL</b>			

### DÉTAIL DES CHARGES À PAYER

NATURE	MONTANT	NATURE	MONTANT

*Les Charges à Payer sont des charges concernant l'exercice, mais qui ne seront facturées que lors du prochain exercice.*

### DÉTAIL DES PRODUITS À RECEVOIR

NATURE	MONTANT	NATURE	MONTANT

*Les Produits à Recevoir sont des produits qui concernent l'exercice, mais qui ne seront facturés que lors du prochain exercice (Remboursement assurance, complément de prix, ...)*

### DÉTAIL DES COMPLEMENTS DE PRIX À RECEVOIR SUR CULTURES VENDUES EN PRIX ACOMPTE

CULTURE	DUREE TERME	TONNAGE (A)	PRIX DEFINITIF ATTENDU (B)	ACOMPTE REÇU (C)	Total H.T = A*(B-C)

## STOCKS ANIMAUX ET PRODUITS ANIMAUX

**Joindre état PILOT ELEVAGE**[illegible]

## CONTRÔLES DE COHERENCE DES ANIMAUX EN QUANTITÉ

NATURE DES ANIMAUX :				
STOCK DEBUT	+			
ACHATS	+			
NAISSANCES	+			
VENTES	-			
AUTOCONSOMMATION	-			
PERTES	-			
STOCK FIN	=			

*Ce tableau est à remplir pour établir, par catégorie d'animaux, la cohérence du stock fin.*

**EN CAS DE PRODUCTION LAITIÈRE INDiquer LE NOMBRE DE LITRES DE LAIT :**

- Prélèvements pour le privé :

- Prélèvés pour les veaux :

Indiquer également le quota laitier :

**FRAIS DE DÉPLACEMENT NON INSCRITS AU BILAN**  
**EXERCICE :**

**VEHICULE :** Modèle :  N° d'immatriculation :   
 Puissance fiscale en CV :   
**OBLIGATOIRE :** 1/ Fournir le double de la carte grise  
 2/ Détailler les kilomètres parcourus par nature de déplacements

NATURE DU DEPLACEMENT	Fréquence/AN	KMS A/R	Kilométrage Total
<u>Productions végétales</u>			
<u>Entretien du matériel</u>			
<u>Surveillance des animaux</u>			
<u>Réunions et Divers</u>			
<b>TOTAL KILOMETRES</b>			<b>KMS</b>

*Le relevé détaillé et journalier de tous les déplacements professionnels  
pourra vous être demandé par l'administration fiscale.*

## CHARGES MIXTES

### REPARTITION POUR LE PRIVE DES CHARGES COMMUNES

Eau	%	EDF	%
Gaz	%	Téléphone	%
Fuel en % ou en litres		Internet	%
Autres (à préciser)			

Sans précision, les montants N-1 seront appliqués.

## ACQUISITION D'IMMOBILISATIONS

ACHATS, CREATIONS Libellé Préciser si matériel neuf ou occasion	Date d'acquisition ou de mise en service	Prix d'acquisition HT	Durée d'amortissement prévue	Mode de financement ?
				À préciser : - Emprunt - Crédit bail - Auto financement

## SORTIE D'IMMOBILISATIONS

Libellé de l'immobilisation	Date	Rebut	Vente



Cochez la case « Rebut » si la sortie de l'immobilisation sur l'exercice est due à un incendie, une destruction, un vol, un sinistre, une casse, etc...



Accompagnement  
Stratégie  
Eure et Loir

# UNE QUESTION? UN CONSEIL?

À votre demande, les conseillers restent à votre disposition pour étudier avec vous, les différentes options et vous accompagner dans la réussite de vos projets.



## Les rendez-vous incontournables\*

- + Rendez-vous performance conseil
- + Préviation de résultat
- + Calcul des seuils de commercialisation
- + Budget de trésorerie mensuelle
- + Rendez-vous d'optimisation fiscale et sociale à 3 ans
- + Audit de protection sociale
- + 360 d'AS

## Offre de services conseil AS 28

### L'accompagnement stratégique\*\*

- + Étude de création ou de reprise d'exploitation agricole
- + Étude de développement
- + Expertise fiscale
- + Étude d'évaluation de l'entreprise
- + Étude de transmission

 02 37 33 61 50

 [accueil@as-agc28.fr](mailto:accueil@as-agc28.fr)

\* Tarif forfaitaire

\*\* Prestation facturée sur devis



[www.as28.fr](http://www.as28.fr)

