



# ANALYSE DE GROUPE RECOLTE 2021

Moyenne de l'ensemble des exploitations du groupe

Groupe n°1 : céréaliers < 80 Ha

Groupe n°3 : céréaliers 80 - 160 Ha

Groupe n°5 : céréaliers > 160 Ha

Groupe n°7 : SCOP + cultures industrielles

Quart supérieur des exploitations classées avec l'EBE

Groupe n°2 : élite céréaliers < 80 Ha

Groupe n°4 : élite céréaliers 80 - 160 Ha

Groupe n°6 : élite céréaliers > 160 Ha

Groupe n°8 : élite SCOP + cultures industrielles

# Analyse des résultats

Ces statistiques pour la campagne 2021 ont été élaborées à partir des données comptables d'environ 350 de nos adhérents agriculteurs, ayant clôturé leurs comptes annuels en 2021 (dates de clôtures entre août et décembre 2021).

Classées par systèmes d'exploitations comparables, ces données présentent les moyennes de groupe ainsi que la moyenne du groupe « élite », à savoir les 25% de l'effectif présentant les meilleurs EBE/Ha.

La hausse des cours amorcée fin 2020 s'est poursuivie et la récolte 2021 a globalement bénéficié de bons prix de vente dès la moisson qui ont augmenté continuellement sur la campagne, et décollé franchement avec une grande volatilité au début de la guerre en Ukraine fin février 2022.

Si le conflit russo-ukrainien impacte actuellement très fortement les prix des intrants (azote minérale et carburants en tête, prix des aliments pour les éleveurs), la récolte 2021 n'était pas encore concernée par ces

hausse. La campagne a même bénéficié de coûts d'intrants relativement bas.

Les performances économiques pour 2021 sont donc extrêmement favorables. En système céréalier, l'EBE moyen atteint 1052 €/Ha, dépassant les précédents maxima de 2012 et 2007. Le graphique ci-dessous illustre l'évolution des EBE/Ha pour les différents systèmes de production depuis 2015.

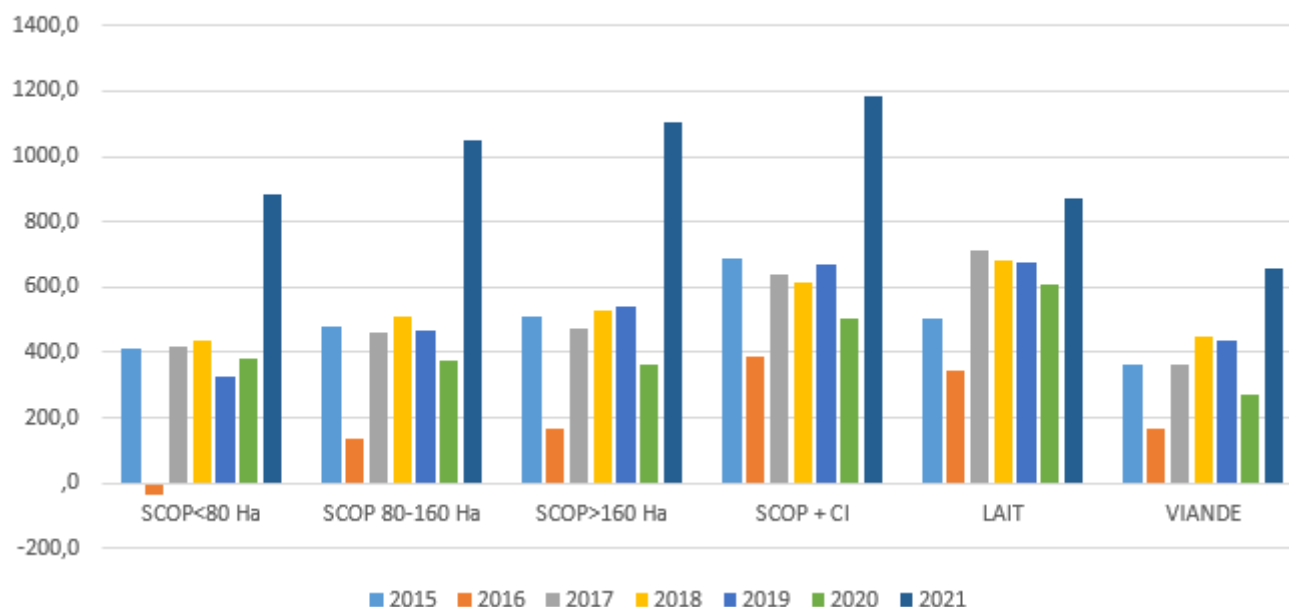
En élevages, souvent associés à des cultures de vente dans notre département, les EBE sont aussi historiquement élevés, bénéficiant eux aussi de la hausse des cours des céréales.

Le prix du lait a également légèrement augmenté en 2021. L'EBE moyen en système laitier progresse à 872 €/Ha.

Ces bons EBE 2021 n'empêchent pas toujours les problèmes de trésorerie : l'explosion du coût des intrants pour la récolte 2022 peut être difficile à financer dans certains cas.

Rappelons enfin qu'il s'agit de tendances générales et qu'il existe des disparités entre exploitations et zones géographiques tributaires d'un grand nombre de facteurs externes. La commercialisation aura été déterminante pour cet exercice 2021.

Evolution de l'EBE/Ha de 2015 à 2021  
en €/Ha



# PRESENTATION DES EXPLOITATIONS

	SCOP<80 HA 2021	ELITE SCOP<80 HA 2021	SCOP 80-160 Ha 2021	élite SCOP 80-160 Ha 2021	SCOP>160 HA 2021	ELITE SCOP>160 HA R21	CULT IND+SCOP R21	ELITE CULT IND+SCOP R21
Nombre d'exploitations par groupe	58	15	140	35	36	9	29	7

## LA MAIN D'OEUVRE (UTH)

	SCOP<80 HA 2021	ELITE SCOP<80 HA 2021	SCOP 80-160 Ha 2021	élite SCOP 80-160 Ha 2021	SCOP>160 HA 2021	ELITE SCOP>160 HA R21	CULT IND+SCOP R21	ELITE CULT IND+SCOP R21
Exploitants	1.02	1.00	1.06	1.03	1.33	1.11	1.21	1.00
Salarié à temps plein	0.01		0.07	0.02	0.42	0.39	0.51	0.06
Salarié à temps partiel								
Nombre total d'UTH	1.02	1.00	1.13	1.05	1.75	1.50	1.72	1.06

## LE FONCIER (HA)

	SCOP<80 HA 2021	ELITE SCOP<80 HA 2021	SCOP 80-160 Ha 2021	élite SCOP 80-160 Ha 2021	SCOP>160 HA 2021	ELITE SCOP>160 HA R21	CULT IND+SCOP R21	ELITE CULT IND+SCOP R21
Propriété	10.0	7.4	19.8	27.3	9.3	18.1	7.3	12.6
Fermage	42.2	48.6	89.7	91.2	185.6	187.1	89.6	97.1
Mise à disposition	1.5	4.9	5.2	3.0	31.0	17.7	23.2	4.9
Métayage								
<b>SAU</b>	<b>53.7</b>	<b>60.9</b>	<b>114.7</b>	<b>121.6</b>	<b>225.9</b>	<b>222.9</b>	<b>122.3</b>	<b>114.6</b>

# PRESENTATION DES EXPLOITATIONS

L'ASSOLEMENT GLOBAL								
	SCOP<80 HA 2021	ELITE SCOP<80 HA 2021	SCOP 80-160 Ha 2021	élite SCOP 80-160 Ha 2021	SCOP>160 HA 2021	ELITE SCOP>160 HA R21	CULT IND+SCOP R21	ELITE CULT IND+SCOP R21
<b>SAU</b>	<b>53.7</b>	<b>60.9</b>	<b>114.7</b>	<b>121.6</b>	<b>225.9</b>	<b>222.9</b>	<b>122.3</b>	<b>114.6</b>
<b>Surface récoltée totale</b>	<b>53.9</b>	<b>60.8</b>	<b>114.7</b>	<b>121.5</b>	<b>227.1</b>	<b>221.3</b>	<b>122.3</b>	<b>114.9</b>
<b>Surface cultures de vente</b>	<b>53.3</b>	<b>60.8</b>	<b>113.2</b>	<b>120.3</b>	<b>225.8</b>	<b>219.4</b>	<b>121.4</b>	<b>114.8</b>
<i>Céréales Oléagineux Protéagineux</i>	53.1	60.8	112.8	119.4	224.9	219.4	95.6	96.1
<i>Cultures industrielles</i>	0.1		0.4	0.9	0.9		25.8	18.7
<b>Surface fourragère (SFP)</b>	<b>0.7</b>		<b>1.5</b>	<b>1.2</b>	<b>1.3</b>	<b>1.9</b>	<b>0.9</b>	<b>0.1</b>
<i>Prairies Permanentes</i>	0.5		1.1	1.0	0.9	1.4	0.2	0.1
<i>Cultures fourragères</i>	0.1		0.3	0.2	0.4	0.5	0.6	
<b>Cultures spécialisées</b>								
<b>Cultures pérennes</b>								

# ASSOLEMENT DES EXPLOITATIONS

	SCOP<80 HA 2021	ELITE SCOP<80 HA 2021	SCOP 80-160 Ha 2021	élite SCOP 80-160 Ha 2021	SCOP>160 HA 2021	ELITE SCOP>160 HA R21	CULT IND+SCOP R21	ELITE CULT IND+SCOP R21
<b>SAU Totale</b>	<b>53.7</b>	<b>60.9</b>	<b>114.7</b>	<b>121.6</b>	<b>225.9</b>	<b>222.9</b>	<b>122.3</b>	<b>114.6</b>
<b>Surface des cultures de vente assolées</b>	<b>53.3</b>	<b>60.8</b>	<b>113.2</b>	<b>120.3</b>	<b>225.8</b>	<b>219.4</b>	<b>121.4</b>	<b>114.8</b>
Blé tendre	22.73	27.51	47.05	49.96	103.08	100.00	28.05	34.57
Blé dur	0.58	1.63	3.32	5.28	5.30	12.20	14.62	16.53
Blé dur irrigué				0.88			0.55	
Blé tendre Bio			0.56				5.22	3.30
Blé améliorant							5.77	
Escourgeon	9.39	9.78	19.82	19.58	32.31	33.49	3.65	4.00
Orge de printemps	1.57	0.56	2.36	2.89	5.19	1.95	6.94	1.58
Colza	13.03	18.90	25.45	27.25	54.95	59.30	11.98	14.72
Féveroles					0.44			
Pois protéagineux	0.49		2.12	2.06	1.22		0.81	
Pois protéagineux semences						1.02		
Mais grain	1.18		2.28	2.69	3.65	1.55	2.07	4.01
Mais grain irrigué			1.69	2.75	4.86	6.41	4.82	8.60
Avoine			0.55	1.09				
Seigle					0.53			
Lin oléagineux					2.10			
Tournesol Bio							0.65	
Sarrasin Bio							0.77	
Diverses céréales				0.41	1.50		1.93	1.80
Céréales diverses Bio							0.43	
Semences diverses								1.19
Jachère annuelle	2.39	2.27	3.38	2.62	8.61	3.19	2.68	0.98
Lentille Bio								1.05
Autres protéagineux				0.45			1.53	2.10
Protéagineux divers Bio								1.51
Autres oléagineux							0.65	
Pommes de terre conso					0.56		4.56	5.60
Betteraves sucrières					0.32		9.04	2.55
Pois verts (plein champ)							0.72	
Oignons (plein champ)							1.00	0.77

# ASSOLEMENT DES EXPLOITATIONS

Haricots verts (plein champ)								1.30	2.80
Haricot plein champ irrigué								1.71	
Haricot flageolet plein champ								0.38	
Echalotte irrigué								0.22	0.60
Autres cultures légumière de plein champ								2.38	1.43
Epinard semences								0.21	0.87
Lin fibre					0.25			0.31	
Chanvre								0.28	
Chicorée racine					0.42			3.70	4.08
<b>Total des surfaces détaillées</b>	<b>53.3</b>	<b>60.8</b>	<b>113.2</b>	<b>120.3</b>	<b>225.8</b>	<b>219.4</b>	<b>121.4</b>	<b>114.8</b>	

# ANALYSE DES CULTURES DE VENTE

		SCOP<80 HA 2021	ELITE SCOP<80 HA 2021	SCOP 80-160 Ha 2021	élite SCOP 80-160 Ha 2021	SCOP>160 HA 2021	ELITE SCOP>160 HA R21	CULT IND+SCOP R21	ELITE CULT IND+SCOP R21
Année de récolte		2 021	2 021	2 021	2 021	2 021	2 021	2 021	2 021
Blé tendre	Rendement(T)	8.2	8.9	8.3	8.8	8.2	8.8	8.8	8.6
	Prix(€/T)	205	208	208	220	214	221	214	231
	Produit/ha	<b>1 783</b>	<b>2 022</b>	<b>1 909</b>	<b>2 180</b>	<b>1 907</b>	<b>2 196</b>	<b>2 013</b>	<b>2 054</b>
Blé dur	Rendement(T)	6.2	6.4	6.4	6.7	6.0	5.2	6.7	6.7
	Prix(€/T)	349	387	366	409	353	393	317	301
	Produit/ha	<b>1 999</b>	<b>2 168</b>	<b>2 417</b>	<b>2 763</b>	<b>2 391</b>	<b>2 223</b>	<b>2 390</b>	<b>2 466</b>
Blé dur irrigué	Rendement(T)			5.7	5.7			7.5	
	Prix(€/T)			311	311				
	Produit/ha			<b>1 773</b>	<b>1 773</b>			<b>2 213</b>	
Blé tendre Bio	Rendement(T)	2.9		2.6				4.4	6.9
	Prix(€/T)	211		317				370	
	Produit/ha	<b>613</b>		<b>811</b>				<b>1 705</b>	<b>2 945</b>
Blé améliorant	Rendement(T)			6.1		6.7		7.6	
	Prix(€/T)			249		273		253	
	Produit/ha			<b>1 589</b>		<b>1 826</b>		<b>2 083</b>	
Escourgeon	Rendement(T)	8.1	9.1	8.6	8.8	8.4	8.9	8.3	8.4
	Prix(€/T)	191	190	189	198	192	202	190	214
	Produit/ha	<b>1 580</b>	<b>1 791</b>	<b>1 705</b>	<b>1 888</b>	<b>1 728</b>	<b>1 885</b>	<b>1 663</b>	<b>1 860</b>
Escourgeon Bio	Rendement(T)			0.6				4.4	
	Prix(€/T)			310					
	Produit/ha			<b>186</b>				<b>1 008</b>	
Orge de printemps	Rendement(T)	6.5	8.1	6.8	7.6	5.7	8.0	6.8	6.2
	Prix(€/T)	217	222	212	224	227	238	207	205
	Produit/ha	<b>1 500</b>	<b>1 828</b>	<b>1 514</b>	<b>1 858</b>	<b>1 325</b>	<b>1 906</b>	<b>1 527</b>	<b>1 388</b>
Orge de printemps irrigué	Rendement(T)			7.1	7.7				
	Prix(€/T)			191	201				
	Produit/ha			<b>1 363</b>	<b>1 548</b>				
Maïs grain	Rendement(T)	6.9	11.0	8.5	10.0	8.7	10.1	12.5	13.0
	Prix(€/T)	179	194	194	212	172		181	191
	Produit/ha	<b>1 592</b>	<b>2 137</b>	<b>1 747</b>	<b>2 333</b>	<b>1 930</b>	<b>2 359</b>	<b>2 666</b>	<b>2 544</b>
Maïs grain Bio	Rendement(T)			8.3					
	Prix(€/T)			257					
	Produit/ha			<b>2 125</b>					
Maïs grain irrigué	Rendement(T)	10.3		11.9	12.1	10.4	12.1	12.2	11.9
	Prix(€/T)	179		202	202	191		197	205
	Produit/ha	<b>1 840</b>		<b>2 617</b>	<b>2 839</b>	<b>2 210</b>	<b>2 747</b>	<b>2 583</b>	<b>2 604</b>

# ANALYSE DES CULTURES DE VENTE

Avoine	Rendement(T)	3.6		6.7	7.0		0.5	
	Prix(€/T)			160	162		150	
	Produit/ha	<b>634</b>		<b>1 145</b>	<b>1 207</b>		<b>81</b>	
Seigle	Rendement(T)	7.9		6.2		5.8		
	Prix(€/T)	217		226				
	Produit/ha	<b>1 707</b>		<b>1 358</b>		<b>1 845</b>		
Triticale	Rendement(T)	1.9		6.6				
	Prix(€/T)	198		230				
	Produit/ha	<b>382</b>		<b>1 446</b>				
Sarrasin	Rendement(T)			1.5	2.0	1.1	1.9	
	Prix(€/T)			613	600			
	Produit/ha			<b>923</b>	<b>1 220</b>	<b>489</b>	<b>926</b>	
Sarrasin Bio	Rendement(T)			1.0			1.1	
	Prix(€/T)			930				
	Produit/ha			<b>944</b>			<b>896</b>	
Diverses céréales	Rendement(T)			6.1	9.1	3.1	6.5	4.3
	Prix(€/T)			228	258	233	192	
	Produit/ha	<b>120</b>		<b>1 524</b>	<b>2 347</b>	<b>678</b>	<b>1 449</b>	<b>796</b>
Céréales diverses Bio	Rendement(T)			0.3			1.4	
	Prix(€/T)						842	
	Produit/ha			<b>431</b>			<b>1 204</b>	
Semences diverses	Rendement(T)			2.0		8.0	2.3	2.3
	Prix(€/T)			1 834		251	1 958	1 958
	Produit/ha			<b>1 425</b>		<b>2 013</b>	<b>4 563</b>	<b>4 563</b>



# ANALYSE DES CULTURES DE VENTE

		SCOP<80 HA 2021	ELITE SCOP<80 HA 2021	SCOP 80-160 Ha 2021	élite SCOP 80-160 Ha 2021	SCOP>160 HA 2021	ELITE SCOP>160 HA R21	CULT IND+SCOP R21	ELITE CULT IND+SCOP R21
Année de récolte		2 021	2 021	2 021	2 021	2 021	2 021	2 021	2 021
Colza	Rendement(T)	3.7	4.1	3.8	4.1	3.7	4.1	4.0	4.2
	Prix (€/T)	520	531	513	530	523	566	522	575
	Produit/ ha	<b>2 046</b>	<b>2 345</b>	<b>2 112</b>	<b>2 465</b>	<b>2 189</b>	<b>2 753</b>	<b>2 148</b>	<b>2 396</b>
Féveroles	Rendement(T)	1.9		2.4	2.8	1.7		1.0	1.0
	Prix (€/T)	319		289	330	350			
	Produit/ ha	<b>719</b>		<b>792</b>	<b>919</b>	<b>527</b>		<b>94</b>	<b>94</b>
Féveroles Bio	Rendement(T)			2.5					
	Prix (€/T)			373					
	Produit/ ha			<b>970</b>					
Pois protéagineux	Rendement(T)	3.1		3.6	4.1	2.4	2.7	2.8	
	Prix (€/T)	262		275	299	495		314	
	Produit/ ha	<b>932</b>		<b>1 179</b>	<b>1 459</b>	<b>1 177</b>	<b>996</b>	<b>1 015</b>	
Pois Protéagineux Bio	Rendement(T)			0.3					
	Prix (€/T)			600					
	Produit/ ha			<b>395</b>					
Pois protéagineux semences	Rendement(T)			2.4	2.4	4.7	4.7		
	Prix (€/T)			500	500	350	350		
	Produit/ ha			<b>1 176</b>	<b>1 176</b>	<b>1 788</b>	<b>1 788</b>		
Pommes de terre conso	Rendement(T)			49.9	69.3	100.7		51.7	54.3
	Prix (€/T)			182	163	187		152	136
	Produit/ ha			<b>9 085</b>	<b>11 309</b>	<b>11 040</b>		<b>7 967</b>	<b>7 725</b>
Betteraves sucrières	Rendement(T)	52.8				27.3		66.6	49.3
	Prix (€/T)	25				23		25	24
	Produit/ ha	<b>1 543</b>				<b>1 393</b>		<b>1 890</b>	<b>1 681</b>
Lin oléagineux	Rendement(T)	2.3		1.7	1.9	1.7			
	Prix (€/T)			480	480	512			
	Produit/ ha	<b>1 298</b>		<b>875</b>	<b>930</b>	<b>887</b>			
Tournesol	Rendement(T)			2.7		2.8			
	Prix (€/T)			503		509			
	Produit/ ha			<b>1 404</b>		<b>1 412</b>			
Tournesol Bio	Rendement(T)			2.4				1.4	
	Prix (€/T)			637					
	Produit/ ha			<b>1 529</b>				<b>895</b>	
Chanvre	Rendement(T)							0.4	
	Prix (€/T)							1 800	
	Produit/ ha							<b>812</b>	
Lentille	Rendement(T)			0.9	1.1				

# ANALYSE DES CULTURES DE VENTE

	Prix (€/T)			440	440				
	Produit/ ha			512	479				
Lentille Bio	Rendement(T)			0.4				0.4	0.4
	Prix (€/T)			1 750				633	633
	Produit/ ha			621				255	255
Soja	Rendement(T)							1.0	
	Prix (€/T)							530	
	Produit/ ha	35						518	
Pois chiche	Rendement(T)			0.6	0.7				
	Prix (€/T)			295					
	Produit/ ha			659	1 397				
Autres protéagineux	Rendement(T)			4.0	6.4			7.3	5.0
	Prix (€/T)			148	60			50	
	Produit/ ha			671	534			804	1 021
Protéagineux divers Bio	Rendement(T)			1.6				2.9	2.9
	Prix (€/T)			756				582	582
	Produit/ ha			1 278				1 726	1 726
Autres oléagineux	Rendement(T)	0.3		1.0	1.0	0.9		0.5	
	Prix (€/T)	609							
	Produit/ ha	208		586	586	574		1 039	
Pois verts (plein champ)	Rendement(T)							2.8	
	Prix (€/T)							382	
	Produit/ ha							3 831	
Oignons (plein champ)	Rendement(T)							39.5	38.0
	Prix (€/T)							332	425
	Produit/ ha							10 067	17 744
Haricots verts (plein champ)	Rendement(T)							4.4	6.7
	Prix (€/T)							1 688	1 688
	Produit/ ha							4 465	5 011
Haricot plein champ irrigué	Rendement(T)			3.2	3.0			8.5	
	Prix (€/T)			940				444	
	Produit/ ha			3 024	2 807			3 155	
Haricot flageolet plein champ	Rendement(T)			0.5				2.6	
	Prix (€/T)							2 000	
	Produit/ ha			1 855				5 200	
Chicorée racine	Rendement(T)			0.5	0.5			41.7	
	Prix (€/T)			3 497	3 497			61	
	Produit/ ha			2 955	1 928			2 527	1 365

# ANALYSE DES CULTURES DE VENTE

## MARGE BRUTE DE L'ATELIER CULTURES DE VENTE

	SCOP<80 HA 2021	ELITE SCOP<80 HA 2021	SCOP 80-160 Ha 2021	élite SCOP 80-160 Ha 2021	SCOP>160 HA 2021	ELITE SCOP>160 HA R21	CULT IND+SCOP R21	ELITE CULT IND+SCOP R21
Surface en cultures de vente (ha)	53.3	60.8	113.2	120.3	225.8	219.4	121.4	114.8

<i>-par ha de culture de vente-</i>	SCOP<80 HA 2021	ELITE SCOP<80 HA 2021	SCOP 80-160 Ha 2021	élite SCOP 80-160 Ha 2021	SCOP>160 HA 2021	ELITE SCOP>160 HA R21	CULT IND+SCOP R21	ELITE CULT IND+SCOP R21
-------------------------------------	--------------------	-----------------------------	------------------------	---------------------------------	---------------------	-----------------------------	-------------------------	-------------------------------

<b>Produit des cultures (primes comprises)</b>	<b>1 705</b>	<b>2 088</b>	<b>1 887</b>	<b>2 226</b>	<b>1 985</b>	<b>2 365</b>	<b>2 477</b>	<b>2 907</b>
--	--------------	--------------	--------------	--------------	--------------	--------------	--------------	--------------

<b>Charges opérationnelles</b>	<b>484</b>	<b>515</b>	<b>492</b>	<b>498</b>	<b>491</b>	<b>465</b>	<b>597</b>	<b>582</b>
Engrais et amendements	196	223	205	218	191	212	192	188
Semences et plants	81	62	69	62	67	56	210	206
Produits phytosanitaires	193	215	205	206	220	185	178	169
Autres charges	13	14	12	13	13	12	17	19

<b>Marge brute/ ha de cultures de vente</b>	<b>1 221</b>	<b>1 573</b>	<b>1 395</b>	<b>1 727</b>	<b>1 495</b>	<b>1 900</b>	<b>1 880</b>	<b>2 325</b>
---	--------------	--------------	--------------	--------------	--------------	--------------	--------------	--------------

# COMPTE DE RESULTAT

PRODUITS								
-par ha de SAU	SCOP<80 HA 2021	ELITE SCOP<80 HA 2021	SCOP 80-160 Ha 2021	élite SCOP 80-160 Ha 2021	SCOP>160 HA 2021	ELITE SCOP>160 HA R21	CULT IND+SCOP R21	ELITE CULT IND+SCOP R21
<b>Produit brut des activités</b>	<b>1 739</b>	<b>2 094</b>	<b>1 909</b>	<b>2 257</b>	<b>2 017</b>	<b>2 403</b>	<b>2 549</b>	<b>2 936</b>
<i>Cultures de vente</i>	1 689	2 087	1 863	2 202	1 985	2 328	2 458	2 911
<i>Cultures spécialisées</i>	13							
<i>Animaux assolés</i>	3		8	7		2		-1
<i>Animaux Hors-Sol</i>	3							
<i>Transformation vente</i>					11	46	12	
<i>Prestations ETA</i>	19	7	36	41	16	28	54	15
<i>Agrotourisme</i>	1						8	
<i>Activités Annexes</i>	10		2	6	4		18	11
<b>Autres Produits</b>	<b>306</b>	<b>305</b>	<b>282</b>	<b>268</b>	<b>283</b>	<b>260</b>	<b>397</b>	<b>343</b>
<i>Aides découplées</i>	239	246	218	215	210	211	245	246
<i>Indemnités et subventions</i>	12	9	9	4	6	6	45	33
<i>Produits financiers</i>	4	2	5	7	3	3	13	6
<i>Divers</i>								
<i>Produits divers</i>	51	48	50	42	64	41	93	58
<b>Produits total</b>	<b>2 045</b>	<b>2 399</b>	<b>2 191</b>	<b>2 526</b>	<b>2 300</b>	<b>2 663</b>	<b>2 946</b>	<b>3 279</b>

# COMPTE DE RESULTAT

## CHARGES OPERATIONNELLES

<i>-par ha de SAU</i>	SCOP<80 HA 2021	ELITE SCOP<80 HA 2021	SCOP 80-160 Ha 2021	élite SCOP 80-160 Ha 2021	SCOP>160 HA 2021	ELITE SCOP>160 HA R21	CULT IND+SCOP R21	ELITE CULT IND+SCOP R21
<b>Charges Opérationnelles</b>	<b>484</b>	<b>514</b>	<b>491</b>	<b>498</b>	<b>493</b>	<b>463</b>	<b>595</b>	<b>584</b>
<i>Cultures de vente</i>	480	514	486	493	491	457	592	583
Cultures spécialisées								
<i>Animaux assolés</i>	2		5	5	2	5		1
<i>Animaux Hors-Sol</i>	2		1					
<i>Activités annexes</i>					1	1	1	

<b>Marge Brute des exploitations (PB activités-Ch.Op)</b>	<b>1 255</b>	<b>1 579</b>	<b>1 418</b>	<b>1 759</b>	<b>1 524</b>	<b>1 940</b>	<b>1 954</b>	<b>2 352</b>
<b>Marge Brute des exploitations avec aides découplées</b>	<b>1 494</b>	<b>1 826</b>	<b>1 636</b>	<b>1 974</b>	<b>1 733</b>	<b>2 151</b>	<b>2 199</b>	<b>2 598</b>

# COMPTE DE RESULTAT

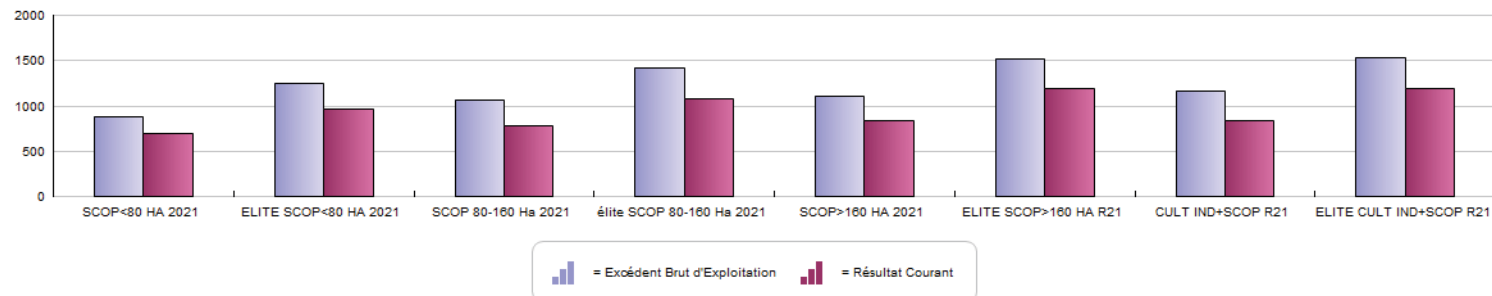
## CHARGES DE STRUCTURE

<i>par ha de SAU</i>	SCOP<80 HA 2021	ELITE SCOP<80 HA 2021	SCOP 80-160 Ha 2021	élite SCOP 80-160 Ha 2021	SCOP>160 HA 2021	ELITE SCOP>160 HA R21	CULT IND+SCOP R21	ELITE CULT IND+SCOP R21
<b>Charges de structure totales</b>	<b>869</b>	<b>927</b>	<b>920</b>	<b>955</b>	<b>973</b>	<b>1 004</b>	<b>1 514</b>	<b>1 497</b>
<b>Frais du foncier et plantation</b>	<b>140</b>	<b>172</b>	<b>141</b>	<b>140</b>	<b>172</b>	<b>164</b>	<b>180</b>	<b>156</b>
<i>Fermage et mise à disposition</i>	121	139	122	117	159	147	171	150
<i>Autres</i>	19	33	20	23	12	17	9	6
<b>Frais des constructions</b>	<b>39</b>	<b>26</b>	<b>29</b>	<b>34</b>	<b>42</b>	<b>46</b>	<b>40</b>	<b>38</b>
<i>Entretien des constructions</i>	6	1	6	7	8	13	8	7
<i>Autres</i>	34	25	23	27	34	34	32	31
<b>Frais du matériel</b>	<b>401</b>	<b>446</b>	<b>475</b>	<b>510</b>	<b>481</b>	<b>479</b>	<b>770</b>	<b>857</b>
<i>Carburant et lubrifiant</i>	59	66	71	80	65	78	91	90
<i>Travaux par tiers</i>	106	96	61	29	73	25	261	471
<i>Crédit bail et location</i>	2		10	5	22	3	15	55
<i>Entretien et réparations</i>	81	64	85	83	83	98	114	64
<i>Amortissement du matériel</i>	156	237	247	314	235	283	316	290
<i>Variations des façons culturales</i>	-3	-18	1	-1	3	-8	-27	-114
<b>Frais de personnel</b>	<b>107</b>	<b>105</b>	<b>98</b>	<b>100</b>	<b>127</b>	<b>151</b>	<b>212</b>	<b>178</b>
<i>Charges sociales exploitant</i>	92	94	75	85	78	99	107	136
<i>Retraite complémentaire</i>	12	11	9	10	8	15	13	31
<i>Salaires et charges sociales</i>	3		14	4	40	38	92	11
<b>Frais financiers</b>	<b>11</b>	<b>14</b>	<b>17</b>	<b>15</b>	<b>21</b>	<b>28</b>	<b>23</b>	<b>15</b>
<i>Frais financiers LMT</i>	8	12	13	13	17	26	18	14
<i>Frais financiers CT et agios</i>	3	2	4	2	4	2	5	1
<b>Charges diverses</b>	<b>170</b>	<b>163</b>	<b>160</b>	<b>154</b>	<b>131</b>	<b>135</b>	<b>289</b>	<b>254</b>
<i>Eau gaz électricité</i>	12	12	14	15	16	16	64	53
<i>Assurances</i>	67	70	62	65	54	62	87	68
<i>Honoraires, cotisations</i>	41	38	28	23	17	18	36	51
<i>Frais de transport</i>	12	8	11	9	7	3	19	15
<i>Impôts et taxes</i>	5	4	6	6	5	6	13	17
<i>Autres charges diverses</i>	34	31	40	37	33	30	70	51
<b>Résultat Courant</b>	<b>693</b>	<b>958</b>	<b>780</b>	<b>1 072</b>	<b>834</b>	<b>1 196</b>	<b>836</b>	<b>1 198</b>

# SOLDES INTERMEDIAIRES DE GESTION

par ha de SAU	SCOP<80 HA 2021	ELITE SCOP<80 HA 2021	SCOP 80-160 Ha 2021	élite SCOP 80-160 Ha 2021	SCOP>160 HA 2021	ELITE SCOP>160 HA R21	CULT IND+SCOP R21	ELITE CULT IND+SCOP R21
<b>Production de l'exercice</b>	<b>1 762</b>	<b>2 112</b>	<b>1 909</b>	<b>2 250</b>	<b>2 030</b>	<b>2 407</b>	<b>2 546</b>	<b>2 923</b>
<i>Dont marge commerciale</i>			1		3			
- Approvisionnements	555	584	576	592	571	554	759	721
- Autres achats et services	332	278	283	235	283	235	541	639
<b>= Valeur ajoutée hors fermage</b>	<b>874</b>	<b>1 250</b>	<b>1 050</b>	<b>1 423</b>	<b>1 176</b>	<b>1 618</b>	<b>1 246</b>	<b>1 564</b>
<i>Valeur ajoutée/Production (%)</i>	50%	59%	55%	63%	58%	67%	49%	53%
+ Indemnités d'exploitation	261	265	247	242	230	219	323	326
- Fermages	121	139	122	117	159	147	171	150
- Impôts et taxes	20	20	21	24	17	18	27	35
- Charges sociales et personnel	107	105	99	104	128	151	212	178
<b>= Excédent Brut d'Exploitation</b>	<b>886</b>	<b>1 250</b>	<b>1 058</b>	<b>1 425</b>	<b>1 105</b>	<b>1 521</b>	<b>1 159</b>	<b>1 527</b>
<i>EBE/ Production (%)</i>	50%	59%	55%	63%	54%	63%	46%	52%
+ Autres produits ou charges d'exploitation	19	19	24	23	29	35	47	23
- Amortissements	205	301	288	362	282	335	360	344
<b>= Résultat d'exploitation</b>	<b>700</b>	<b>969</b>	<b>793</b>	<b>1 081</b>	<b>852</b>	<b>1 221</b>	<b>846</b>	<b>1 207</b>
<i>Résultat d'exploitation/ Production (%)</i>	40%	46%	42%	48%	42%	51%	33%	41%
+ Résultat financier	-7	-11	-12	-9	-17	-25	-10	-9
<b>= Résultat Courant</b>	<b>693</b>	<b>958</b>	<b>780</b>	<b>1 072</b>	<b>834</b>	<b>1 196</b>	<b>836</b>	<b>1 198</b>
+ Résultat exceptionnel	43	39	71	99	29	52	24	56
<b>Résultat de l'exercice</b>	<b>736</b>	<b>997</b>	<b>852</b>	<b>1 171</b>	<b>863</b>	<b>1 248</b>	<b>860</b>	<b>1 254</b>

Une relation non proportionnelle entre EBE et Résultat (€/ha)



# TABLEAU DE FINANCEMENT

UTILISATION DE L'EBE								
Valeur moyenne par exploitation (en euros)	SCOP<80 HA 2021	ELITE SCOP<80 HA 2021	SCOP 80-160 Ha 2021	élite SCOP 80-160 Ha 2021	SCOP>160 HA 2021	ELITE SCOP>160 HA R21	CULT IND+SCOP R21	ELITE CULT IND+SCOP R21
<b>Excédent Brut d'Exploitation</b>	47 639	76 118	121 314	173 215	249 596	339 073	141 782	174 998
+ Apports - Prélèvements privés	-3 898	-5 997	-14 838	-23 602	-12 938	-27 816	-23 616	-15 747
- Annuités LMT	8 185	12 567	28 234	34 615	58 108	68 843	35 484	14 969
+ Produits financiers	204	133	525	803	782	582	1 608	686
- Frais financiers court terme	160	116	469	246	920	538	633	58
<b>Capacité d'autofinancement</b>	35 600	57 571	78 299	115 555	178 411	242 457	83 656	144 912
- Investissements totaux	19 693	33 756	45 818	54 755	81 593	144 026	138 579	299 863
- Augmentation invent anim. immo	-9		-259	-729	-6	-22		
+ Ventes d'immobilisations	4 704	2 821	16 959	24 817	18 302	30 476	11 238	13 837
+ Réalisations d'emprunts LMT	9 705	24 288	22 303	27 398	54 251	91 174	117 271	268 718
+ Subventions d'équipements perçues	164		564	446	1 650	4 347	1 499	
+ Apports privés exceptionnels (signe - = prélèvements)	-3 801	-12 239	-5 173	-14 946	-20 405	-42 199	-6 047	-16 576
<b>Variation du fonds de roulement</b>	30 699	43 630	72 130	103 192	158 774	194 044	98 015	124 477



# BILAN ET RATIOS

## BILAN

<i>-par ha de SAU-</i>	SCOP<80 HA 2021	ELITE SCOP<80 HA 2021	SCOP 80-160 Ha 2021	élite SCOP 80-160 Ha 2021	SCOP>160 HA 2021	ELITE SCOP>160 HA R21	CULT IND+SCOP R21	ELITE CULT IND+SCOP R21
Actif immobilisé	1 409	1 719	2 135	2 793	1 849	2 416	2 747	3 890
Actif circulant	2 374	3 004	2 557	3 325	2 520	3 151	3 120	3 862
<b>ACTIF</b>	<b>3 783</b>	<b>4 723</b>	<b>4 692</b>	<b>6 118</b>	<b>4 369</b>	<b>5 567</b>	<b>5 867</b>	<b>7 753</b>

Capitaux propres	2 615	2 935	3 205	4 590	2 743	3 328	2 842	3 954
Dettes LMT	618	1 040	936	1 034	1 142	1 692	1 980	2 572
Dettes CT	550	748	547	488	484	547	1 045	1 227
<b>PASSIF</b>	<b>3 783</b>	<b>4 723</b>	<b>4 692</b>	<b>6 118</b>	<b>4 369</b>	<b>5 567</b>	<b>5 867</b>	<b>7 753</b>

## CRITERES DU BILAN

	SCOP<80 HA 2021	ELITE SCOP<80 HA 2021	SCOP 80-160 Ha 2021	élite SCOP 80-160 Ha 2021	SCOP>160 HA 2021	ELITE SCOP>160 HA R21	CULT IND+SCOP R21	ELITE CULT IND+SCOP R21
Taux d'endettement global	34%	37%	33%	27%	36%	39%	48%	39%
Fonds de roulement (par ha de SAU)	1 824	2 256	2 006	2 831	2 036	2 604	2 075	2 635
Fonds de roulement en mois de charges	16.7	19.3	17.6	24.9	17.1	21.9	12.9	17.9

## QUELQUES CHIFFRES

	SCOP<80 HA 2021	ELITE SCOP<80 HA 2021	SCOP 80-160 Ha 2021	élite SCOP 80-160 Ha 2021	SCOP>160 HA 2021	ELITE SCOP>160 HA R21	CULT IND+SCOP R21	ELITE CULT IND+SCOP R21
Charges opérationnelles / Produit brut des activités	27%	24%	26%	22%	24%	19%	23%	20%
Charges de structure / Produit brut des activités	49%	44%	48%	42%	48%	42%	59%	51%
Marge Brute / Produit brut des activités	71%	75%	74%	78%	75%	81%	77%	80%
EBE / Produit brut des activités	50%	59%	55%	63%	54%	63%	46%	52%
Annuités / EBE	17%	17%	23%	20%	23%	20%	25%	9%
CAF / Produit brut des activités	38%	45%	36%	42%	39%	45%	27%	43%
Production de l'exercice / UTH totale	92 821	128 590	193 695	260 557	261 968	357 573	181 071	316 024



## ANALYSE DE GROUPE RECOLTE 2021

Moyenne de l'ensemble des exploitations du groupe

Groupe n°1 : Laitiers

Groupe n°3 : Bovins viande

Groupe n°5 : Hors-sol

Quart supérieur des exploitations classées avec l'EBE

Groupe n°2 : élite Laitiers

Groupe n°4 : élite Bovins viande

Groupe n°6 : élite Hors-sol

# PRESENTATION DES EXPLOITATIONS

	LAIT 2021	ELITE LAIT 2021	BOVINS VIANDE 2021	ELITE BOVINS VIANDE 2021	HORS SOL 2021	ELITE HORS SOL 2021
Nombre d'exploitations par groupe	16	4	34	9	16	4

## LA MAIN D'OEUVRE (UTH)

	LAIT 2021	ELITE LAIT 2021	BOVINS VIANDE 2021	ELITE BOVINS VIANDE 2021	HORS SOL 2021	ELITE HORS SOL 2021
Exploitants	1.50	1.75	1.24	1.33	1.13	1.25
Salarié à temps plein	0.32	0.14	0.07	0.22	0.24	0.31
Salarié à temps partiel						
Nombre total d'UTH	1.82	1.89	1.31	1.55	1.37	1.56

## LE FONCIER (HA)

	LAIT 2021	ELITE LAIT 2021	BOVINS VIANDE 2021	ELITE BOVINS VIANDE 2021	HORS SOL 2021	ELITE HORS SOL 2021
Propriété	6.1	3.7	23.0	12.0	9.8	13.0
Fermage	94.7	84.3	91.2	108.2	64.1	114.1
Mise à disposition	28.4	11.9	13.9	4.5	10.0	4.8
Métayage						
<b>SAU</b>	<b>129.1</b>	<b>99.9</b>	<b>128.1</b>	<b>124.7</b>	<b>83.9</b>	<b>132.0</b>

# PRESENTATION DES EXPLOITATIONS

L'ASSOLEMENT GLOBAL						
	LAIT 2021	ELITE LAIT 2021	BOVINS VIANDE 2021	ELITE BOVINS VIANDE 2021	HORS SOL 2021	ELITE HORS SOL 2021
<b>SAU</b>	<b>129.1</b>	<b>99.9</b>	<b>128.1</b>	<b>124.7</b>	<b>83.9</b>	<b>132.0</b>
<b>Surface récoltée totale</b>	<b>129.3</b>	<b>100.2</b>	<b>128.7</b>	<b>124.7</b>	<b>83.1</b>	<b>137.4</b>
<b>Surface cultures de vente</b>	<b>66.5</b>	<b>47.3</b>	<b>72.9</b>	<b>71.1</b>	<b>81.1</b>	<b>136.1</b>
<i>Céréales Oléagineux Protéagineux</i>	66.5	47.3	72.9	71.1	80.6	136.1
<i>Cultures industrielles</i>					0.5	
<b>Surface fourragère (SFP)</b>	<b>62.8</b>	<b>52.8</b>	<b>55.8</b>	<b>53.6</b>	<b>2.0</b>	<b>1.3</b>
<i>Prairies Permanentes</i>	25.2	22.7	44.8	41.1	1.4	1.3
<i>Cultures fourragères</i>	33.7	30.1	10.5	12.5	0.6	
<b>Cultures spécialisées</b>						
<b>Cultures pérennes</b>						

# ASSOLEMENT DES EXPLOITATIONS

	LAIT 2021	ELITE LAIT 2021	BOVINS VIANDE 2021	ELITE BOVINS VIANDE 2021	HORS SOL 2021	ELITE HORS SOL 2021
<b>SAU Totale</b>	<b>129.1</b>	<b>99.9</b>	<b>128.1</b>	<b>124.7</b>	<b>83.9</b>	<b>132.0</b>
<b>Surface des cultures de vente assolées</b>	<b>66.5</b>	<b>47.3</b>	<b>72.9</b>	<b>71.1</b>	<b>81.1</b>	<b>136.1</b>
Blé tendre	37.59	23.94	35.11	33.77	35.54	65.41
Blé dur					0.79	1.24
Blé améliorant					1.60	
Escourgeon	12.57	11.98	15.31	16.55	12.21	12.85
Orge de printemps			0.43		0.56	
Colza	9.28	7.99	13.49	14.80	15.82	35.30
Féveroles					0.87	
Pois protéagineux			0.56		1.88	2.91
Pois protéagineux semences					0.78	
Mais grain	3.28	2.75	3.35	2.49	4.79	11.04
Mais grain irrigué					1.83	5.88
Avoine			1.17			
Seigle	1.14		1.20	1.79		
Triticale	0.94		0.87	0.48		
Lin oléagineux					0.62	
Diverses céréales					0.50	
Jachère annuelle	1.42		1.01	0.67	1.92	1.43
Lentille					0.47	
Pommes de terre conso					0.46	
<b>Total des surfaces détaillées</b>	<b>66.5</b>	<b>47.3</b>	<b>72.9</b>	<b>71.1</b>	<b>81.1</b>	<b>136.1</b>

# ANALYSE DES CULTURES DE VENTE

		LAIT 2021	ELITE LAIT 2021	BOVINS VIANDE 2021	ELITE BOVINS VIANDE 2021	HORS SOL 2021	ELITE HORS SOL 2021
<i>Année de récolte</i>		2 021	2 021	2 021	2 021	2 021	2 021
Blé tendre	Rendement(T)	8.3	8.8	7.4	7.3	8.2	8.5
	Prix(€/T)	205	176	204	204	219	210
	Produit/ha	<b>1 829</b>	<b>1 974</b>	<b>1 594</b>	<b>1 655</b>	<b>1 946</b>	<b>2 022</b>
Blé dur	Rendement(T)					5.0	5.4
	Prix(€/T)					410	435
	Produit/ha					<b>1 959</b>	<b>2 368</b>
Blé améliorant	Rendement(T)					6.4	
	Prix(€/T)					257	
	Produit/ha					<b>1 640</b>	
Escourgeon	Rendement(T)	8.1	8.7	8.0	8.3	8.2	9.3
	Prix(€/T)	187	193	186	187	192	235
	Produit/ha	<b>1 553</b>	<b>1 844</b>	<b>1 503</b>	<b>1 597</b>	<b>1 661</b>	<b>2 080</b>
Orge de printemps	Rendement(T)			4.6		7.5	
	Prix(€/T)			222		184	
	Produit/ha			<b>1 021</b>		<b>1 387</b>	
Mais grain	Rendement(T)	10.1	11.3	8.5	10.3	6.8	5.8
	Prix(€/T)	214	226	191	217	198	195
	Produit/ha	<b>2 222</b>	<b>2 249</b>	<b>1 732</b>	<b>2 205</b>	<b>1 687</b>	<b>1 657</b>
Mais grain irrigué	Rendement(T)					10.9	10.4
	Prix(€/T)					177	175
	Produit/ha					<b>2 213</b>	<b>2 188</b>
Avoine	Rendement(T)			6.3	5.9	3.3	
	Prix(€/T)			173	161	135	
	Produit/ha			<b>1 108</b>	<b>951</b>	<b>443</b>	
Seigle	Rendement(T)	7.9		7.3	9.2		
	Prix(€/T)	213		200	207		
	Produit/ha	<b>1 677</b>		<b>1 470</b>	<b>1 922</b>		
Triticale	Rendement(T)	7.0	7.0	5.6	7.2		
	Prix(€/T)	181	180	222	227		
	Produit/ha	<b>1 201</b>	<b>1 254</b>	<b>1 112</b>	<b>1 627</b>		
Diverses céréales	Rendement(T)			22.4		0.8	
	Prix(€/T)			91		560	
	Produit/ha			<b>2 035</b>		<b>454</b>	

# ANALYSE DES CULTURES DE VENTE

		LAIT 2021	ELITE LAIT 2021	BOVINS VIANDE 2021	ELITE BOVINS VIANDE 2021	HORS SOL 2021	ELITE HORS SOL 2021
<i>Année de récolte</i>		2 021	2 021	2 021	2 021	2 021	2 021
Colza	Rendement(T)	3.8	3.8	3.4	3.4	3.7	3.9
	Prix (€/T)	530	509	501	521	545	540
	Produit/ ha	<b>2 139</b>	<b>2 223</b>	<b>1 823</b>	<b>2 050</b>	<b>2 115</b>	<b>2 255</b>
Féveroles	Rendement(T)			5.9		2.5	
	Prix (€/T)			270		300	
	Produit/ ha			<b>1 588</b>		<b>759</b>	
Pois protéagineux	Rendement(T)			3.4		3.9	4.1
	Prix (€/T)			285		276	
	Produit/ ha			<b>1 109</b>		<b>1 360</b>	<b>1 559</b>
Pois protéagineux semences	Rendement(T)					4.5	
	Prix (€/T)					314	
	Produit/ ha					<b>1 560</b>	
Pommes de terre conso	Rendement(T)					50.2	
	Prix (€/T)					128	
	Produit/ ha					<b>6 413</b>	
Lin oléagineux	Rendement(T)			0.9		2.2	
	Prix (€/T)			478		480	
	Produit/ ha			<b>764</b>		<b>1 052</b>	
Tournesol	Rendement(T)	3.1				2.5	
	Prix (€/T)	571					
	Produit/ ha	<b>1 782</b>				<b>1 288</b>	
Lentille	Rendement(T)					0.5	
	Prix (€/T)					316	
	Produit/ ha					<b>147</b>	

# ANALYSE DES CULTURES DE VENTE

## MARGE BRUTE DE L'ATELIER CULTURES DE VENTE

	LAIT 2021	ELITE LAIT 2021	BOVINS VIANDE 2021	ELITE BOVINS VIANDE 2021	HORS SOL 2021	ELITE HORS SOL 2021
Surface en cultures de vente (ha)	66.5	47.3	72.9	71.1	81.1	136.1

<i>-par ha de culture de vente-</i>	LAIT 2021	ELITE LAIT 2021	BOVINS VIANDE 2021	ELITE BOVINS VIANDE 2021	HORS SOL 2021	ELITE HORS SOL 2021
-------------------------------------	-----------	-----------------	--------------------	--------------------------	---------------	---------------------

<b>Produit des cultures (primes comprises)</b>	<b>1 829</b>	<b>2 021</b>	<b>1 588</b>	<b>1 757</b>	<b>1 895</b>	<b>2 162</b>
--	--------------	--------------	--------------	--------------	--------------	--------------

<b>Charges opérationnelles</b>	<b>513</b>	<b>545</b>	<b>480</b>	<b>457</b>	<b>520</b>	<b>498</b>
Engrais et amendements	235	250	210	199	224	240
Semences et plants	69	81	69	62	86	65
Produits phytosanitaires	195	203	188	183	197	176
Autres charges	13	10	13	14	13	16

<b>Marge brute/ ha de cultures de vente</b>	<b>1 316</b>	<b>1 476</b>	<b>1 108</b>	<b>1 300</b>	<b>1 375</b>	<b>1 664</b>
---	--------------	--------------	--------------	--------------	--------------	--------------



# ANALYSE DE LA SURFACE FOURRAGERE

## MARGE BRUTE DE L'ACTIVITE SFP

<i>-par ha de surface fourragère-</i>	LAIT 2021	ELITE LAIT 2021	BOVINS VIANDE 2021	ELITE BOVINS VIANDE 2021	HORS SOL 2021	ELITE HORS SOL 2021
<b>Produits</b>	<b>3 790</b>	<b>4 653</b>	<b>1 176</b>	<b>1 692</b>	<b>551</b>	
Vente d'animaux	569	372	874	1 113	221	
- Achat d'animaux	14	1	38	86		
Vente de lait	2 990	3 878	49	177		
Autres ventes (fourrages ...)	16	11	6	5	41	
Indemnités couplées	107	190	238	276	142	
Variation de stocks animaux	1	20	-4	113	81	
Variation de stocks fourragers	121	184	52	95	66	
<b>Charges opérationnelles</b>	<b>1 797</b>	<b>2 105</b>	<b>512</b>	<b>666</b>	<b>148</b>	<b>138</b>
Aliments achetés et prélevés	1 163	1 479	246	261	9	
Frais vétérinaires (honoraires et produits)	93	85	38	56	5	
Façons sur animaux	147	126	60	154	3	
<i>dont frais d'inséminations</i>						
<i>dont frais divers laiterie</i>						
<i>dont frais du contrôle laitier</i>						
<i>dont travaux par tiers SFP</i>						
Autres frais d'élevage (dont taxes, ficelle, bâche...)	118	128	36	46	23	-30
Coût de la SFP (eng,sem,phytos)	275	287	132	149	109	168
<b>Marge Brute/ ha de SFP</b>	<b>1 994</b>	<b>2 548</b>	<b>664</b>	<b>1 026</b>	<b>403</b>	<b>-138</b>

# ANALYSE DE LA SURFACE FOURRAGERE

## INDICATEURS

	LAIT 2021	ELITE LAIT 2021	BOVINS VIANDE 2021	ELITE BOVINS VIANDE 2021	HORS SOL 2021	ELITE HORS SOL 2021
Chargement (en UGB/ha de SFP des ayants)	2.1	2.0	1.4	1.5	1.4	
UGB Totaux (moyen)	131	105	76	80	1	
UGB Bovins lait (moyen)	123	105				
UGB Bovins viande (moyen)	8		75	77	1	
UGB Ovins viande (moyen)			1	3		
Vaches laitières (moyenne des ayants)	68	60				
Effectif Vaches Allaitantes	15		41	41	14	
Effectif Brebis Viande (moyenne des ayants)			26	60		

## ZOOM PRODUCTION LAITIERE

<i>en euros par mille litres</i>	LAIT 2021	ELITE LAIT 2021	BOVINS VIANDE 2021	ELITE BOVINS VIANDE 2021	HORS SOL 2021	ELITE HORS SOL 2021
----------------------------------	-----------	-----------------	--------------------	--------------------------	---------------	---------------------

Production laitière moyenne (en litres des ayants)	488 242	535 790				
Production laitière moyenne par VL (en litre) -ayants	7 214	8 874				
Prix du lait (en €/1000L) -ayants	384	382				
Prix moyen des veaux laitiers -ayants	92	72				

Produits (€/1000L)	472	454				
Charges opérationnelles (€/1000L)	220	208				
Coût alimentaire (€/1000L)	142	146				
Produits vétérinaires (€/1000L)	11	8				
Façons sur animaux (€/1000L)	18	12				
Autres frais d'élevage (€/1000L)	15	13				
Coût de la SFP (€/1000L)	34	28				
Marge Brute (€/1000L)	252	246				

# COMPTE DE RESULTAT

PRODUITS						
-par ha de SAU	LAIT 2021	ELITE LAIT 2021	BOVINS VIANDE 2021	ELITE BOVINS VIANDE 2021	HORS SOL 2021	ELITE HORS SOL 2021
<b>Produit brut des activités</b>	<b>2 939</b>	<b>3 842</b>	<b>1 509</b>	<b>2 075</b>	<b>3 865</b>	<b>3 764</b>
<i>Cultures de vente</i>	942	958	903	1 002	1 831	2 229
<i>Cultures spécialisées</i>					2	
<i>Animaux assolés</i>	1 843	2 460	512	727	13	
<i>Animaux Hors-Sol</i>	135	343	89	344	1 985	1 502
<i>Prestations ETA</i>	1	4	4	2	22	8
<i>Activités Annexes</i>	18	78			12	25
<b>Autres Produits</b>	<b>334</b>	<b>394</b>	<b>295</b>	<b>311</b>	<b>421</b>	<b>308</b>
<i>Aides découplées</i>	232	237	215	218	215	223
<i>Indemnités et subventions</i>	14	10	26	16	29	23
<i>Produits financiers</i>	5	15	12	42	2	2
<i>Divers</i>						
<i>Produits divers</i>	82	132	43	34	174	61
<b>Produits total</b>	<b>3 273</b>	<b>4 236</b>	<b>1 804</b>	<b>2 386</b>	<b>4 286</b>	<b>4 072</b>

CHARGES OPERATIONNELLES						
-par ha de SAU	LAIT 2021	ELITE LAIT 2021	BOVINS VIANDE 2021	ELITE BOVINS VIANDE 2021	HORS SOL 2021	ELITE HORS SOL 2021
<b>Charges Opérationnelles</b>	<b>1 214</b>	<b>1 499</b>	<b>528</b>	<b>671</b>	<b>1 726</b>	<b>1 606</b>
<i>Cultures de vente</i>	264	258	273	261	502	514
<i>Cultures spécialisées</i>						
<i>Animaux assolés</i>	874	1 113	223	286	4	1
<i>Animaux Hors-Sol</i>	76	128	32	124	1 220	1 091
<i>Activités annexes</i>						

<b>Marge Brute des exploitations (PB activités-Ch.Op)</b>	<b>1 725</b>	<b>2 344</b>	<b>981</b>	<b>1 404</b>	<b>2 139</b>	<b>2 158</b>
<b>Marge Brute des exploitations avec aides découplées</b>	<b>1 957</b>	<b>2 581</b>	<b>1 196</b>	<b>1 623</b>	<b>2 354</b>	<b>2 381</b>

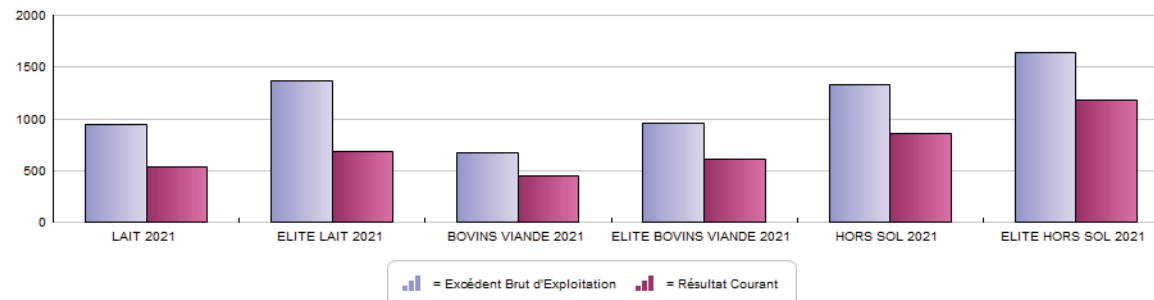
# COMPTE DE RESULTAT

CHARGES DE STRUCTURE						
par ha de SAU	LAIT 2021	ELITE LAIT 2021	BOVINS VIANDE 2021	ELITE BOVINS VIANDE 2021	HORS SOL 2021	ELITE HORS SOL 2021
<b>Charges de structure totales</b>	<b>1 522</b>	<b>2 053</b>	<b>833</b>	<b>1 106</b>	<b>1 704</b>	<b>1 287</b>
<b>Frais du foncier et plantation</b>	<b>148</b>	<b>131</b>	<b>120</b>	<b>132</b>	<b>144</b>	<b>154</b>
<i>Fermage et mise à disposition</i>	130	123	108	121	121	123
<i>Autres</i>	18	8	12	11	24	31
<b>Frais des constructions</b>	<b>97</b>	<b>117</b>	<b>60</b>	<b>108</b>	<b>139</b>	<b>155</b>
<i>Entretien des constructions</i>	15	8	10	4	14	4
<i>Autres</i>	82	109	50	103	125	151
<b>Frais du matériel</b>	<b>751</b>	<b>955</b>	<b>383</b>	<b>442</b>	<b>647</b>	<b>508</b>
<i>Carburant et lubrifiant</i>	119	129	78	84	94	61
<i>Travaux par tiers</i>	140	108	65	71	103	132
<i>Crédit bail et location</i>	33	23	2	9	33	1
<i>Entretien et réparations</i>	158	181	73	67	103	57
<i>Amortissement du matériel</i>	312	535	168	214	321	273
<i>Variations des façons culturales</i>	-10	-21	-3	-3	-7	-16
<b>Frais de personnel</b>	<b>209</b>	<b>325</b>	<b>78</b>	<b>123</b>	<b>242</b>	<b>204</b>
<i>Charges sociales exploitant</i>	136	243	59	73	160	141
<i>Retraite complémentaire</i>	20	52	6	11	18	12
<i>Salaires et charges sociales</i>	54	30	13	38	64	52
<b>Frais financiers</b>	<b>39</b>	<b>86</b>	<b>38</b>	<b>94</b>	<b>43</b>	<b>44</b>
<i>Frais financiers LMT</i>	29	52	17	28	32	36
<i>Frais financiers CT et agios</i>	10	34	21	66	11	7
<b>Charges diverses</b>	<b>277</b>	<b>439</b>	<b>154</b>	<b>208</b>	<b>489</b>	<b>222</b>
<i>Eau gaz électricité</i>	64	105	20	35	58	52
<i>Assurances</i>	92	114	61	81	103	86
<i>Honoraires, cotisations</i>	32	54	26	28	35	25
<i>Frais de transport</i>	10	16	7	18	9	1
<i>Impôts et taxes</i>	10	23	4	4	20	8
<i>Autres charges diverses</i>	69	127	36	42	262	49
<b>Résultat Courant</b>	<b>537</b>	<b>685</b>	<b>443</b>	<b>609</b>	<b>856</b>	<b>1 180</b>

# SOLDES INTERMEDIAIRES DE GESTION

<i>par ha de SAU</i>	LAIT 2021	ELITE LAIT 2021	BOVINS VIANDE 2021	ELITE BOVINS VIANDE 2021	HORS SOL 2021	ELITE HORS SOL 2021
<b>Production de l'exercice</b>	<b>2 965</b>	<b>3 858</b>	<b>1 515</b>	<b>2 061</b>	<b>3 804</b>	<b>3 781</b>
<i>Dont marge commerciale</i>		1			46	
- Approvisionnements	1 355	1 689	602	724	1 853	1 679
- Autres achats et services	565	594	290	373	531	369
<b>= Valeur ajoutée hors fermage</b>	<b>1 046</b>	<b>1 575</b>	<b>622</b>	<b>964</b>	<b>1 421</b>	<b>1 733</b>
<i>Valeur ajoutée/Production (%)</i>	35%	41%	41%	47%	37%	46%
+ Indemnités d'exploitation	256	274	257	260	259	262
- Fermages	130	123	108	121	121	123
- Impôts et taxes	23	34	19	18	40	29
- Charges sociales et personnel	210	325	78	123	242	204
<b>= Excédent Brut d'Exploitation</b>	<b>940</b>	<b>1 368</b>	<b>675</b>	<b>962</b>	<b>1 324</b>	<b>1 639</b>
<i>EBE/ Production (%)</i>	32%	35%	45%	47%	35%	43%
+ Autres produits ou charges d'exploitation	34	36	21	25	23	24
- Amortissements	402	647	227	326	449	441
<b>= Résultat d'exploitation</b>	<b>571</b>	<b>756</b>	<b>469</b>	<b>661</b>	<b>898</b>	<b>1 222</b>
<i>Résultat d'exploitation/ Production (%)</i>	19%	20%	31%	32%	24%	32%
+ Résultat financier	-34	-71	-26	-52	-41	-42
<b>= Résultat Courant</b>	<b>537</b>	<b>685</b>	<b>443</b>	<b>609</b>	<b>856</b>	<b>1 180</b>
+ Résultat exceptionnel	24	7	15	7	16	-35
<b>Résultat de l'exercice</b>	<b>562</b>	<b>691</b>	<b>458</b>	<b>615</b>	<b>872</b>	<b>1 145</b>

Une relation non proportionnelle entre EBE et Résultat (€/ha)



# TABLEAU DE FINANCEMENT

UTILISATION DE L'EBE						
Valeur moyenne par exploitation (en euros)	LAIT 2021	ELITE LAIT 2021	BOVINS VIANDE 2021	ELITE BOVINS VIANDE 2021	HORS SOL 2021	ELITE HORS SOL 2021
<b>Excédent Brut d'Exploitation</b>	121 379	136 665	86 433	120 027	111 091	216 336
+ Apports - Prélèvements privés	-37 639	-50 172	-17 474	-23 612	-41 775	-26 463
- Annuités LMT	47 379	53 529	24 551	38 166	31 387	54 203
+ Produits financiers	681	1 511	1 507	5 221	177	218
- Frais financiers court terme	1 318	3 414	2 743	8 288	950	985
<b>Capacité d'autofinancement</b>	<b>35 724</b>	<b>31 061</b>	<b>43 172</b>	<b>55 183</b>	<b>37 156</b>	<b>134 904</b>
- Investissements totaux	71 118	151 253	47 438	74 242	42 177	19 830
- Augmentation invent anim. immo	37	1 043	-194	6 042	163	
+ Ventes d'immobilisations	7 175	1 638	3 610	4 676	1 835	675
+ Réalisations d'emprunts LMT	50 309	131 372	30 463	56 062	26 105	
+ Subventions d'équipements perçues	5 672	15 250	1 554	2 575	2 411	
+ Apports privés exceptionnels (signe - = prélèvements)	-4 659	7 500	-3 962	-9 993	5 231	
<b>Variation du fonds de roulement</b>	<b>25 148</b>	<b>33 273</b>	<b>31 189</b>	<b>31 082</b>	<b>33 968</b>	<b>118 488</b>

# BILAN ET RATIOS

## BILAN

<i>-par ha de SAU-</i>	LAIT 2021	ELITE LAIT 2021	BOVINS VIANDE 2021	ELITE BOVINS VIANDE 2021	HORS SOL 2021	ELITE HORS SOL 2021
Actif immobilisé	3 502	6 235	2 620	2 979	3 086	2 224
Actif circulant	2 271	3 577	1 591	1 708	2 930	3 763
<b>ACTIF</b>	<b>5 773</b>	<b>9 813</b>	<b>4 211</b>	<b>4 687</b>	<b>6 016</b>	<b>5 987</b>

Capitaux propres	2 853	4 342	2 529	2 352	2 319	2 974
Dettes LMT	1 894	4 031	981	1 594	2 215	1 917
Dettes CT	1 006	1 335	667	742	1 482	1 097
<b>PASSIF</b>	<b>5 773</b>	<b>9 813</b>	<b>4 211</b>	<b>4 687</b>	<b>6 016</b>	<b>5 987</b>

## CRITERES DU BILAN

	LAIT 2021	ELITE LAIT 2021	BOVINS VIANDE 2021	ELITE BOVINS VIANDE 2021	HORS SOL 2021	ELITE HORS SOL 2021
Taux d'endettement global	47%	46%	41%	48%	58%	56%
Fonds de roulement (par ha de SAU)	1 244	2 138	890	967	1 448	2 666
Fonds de roulement en mois de charges	7.0	11.6	8.6	8.0	7.6	12.9

## QUELQUES CHIFFRES

	LAIT 2021	ELITE LAIT 2021	BOVINS VIANDE 2021	ELITE BOVINS VIANDE 2021	HORS SOL 2021	ELITE HORS SOL 2021
Charges opérationnelles / Produit brut des activités	41%	39%	35%	33%	45%	42%
Charges de structure / Produit brut des activités	51%	53%	55%	54%	45%	34%
Marge Brute / Produit brut des activités	58%	61%	65%	68%	56%	57%
EBE / Produit brut des activités	32%	35%	45%	47%	35%	43%
Annuités / EBE	39%	39%	28%	32%	28%	25%
CAF / Produit brut des activités	9%	8%	22%	21%	12%	27%
Production de l'exercice / UTH totale	210 385	203 946	148 136	165 832	233 043	319 878



**Accompagnement  
Stratégie**  
Eure et Loir

🌀 EXPERTISE COMPTABLE

🌀 CONSEIL

🌀 GESTION

**Maison de l'Agriculture**

10, rue Dieudonné Costes  
CS 10399  
28008 CHARTRES Cedex  
Tél : 0237336150  
accueil@as-agc28.fr

**Antenne Miermaigne**

Tél : 0987314444

[www.as28.fr](http://www.as28.fr)